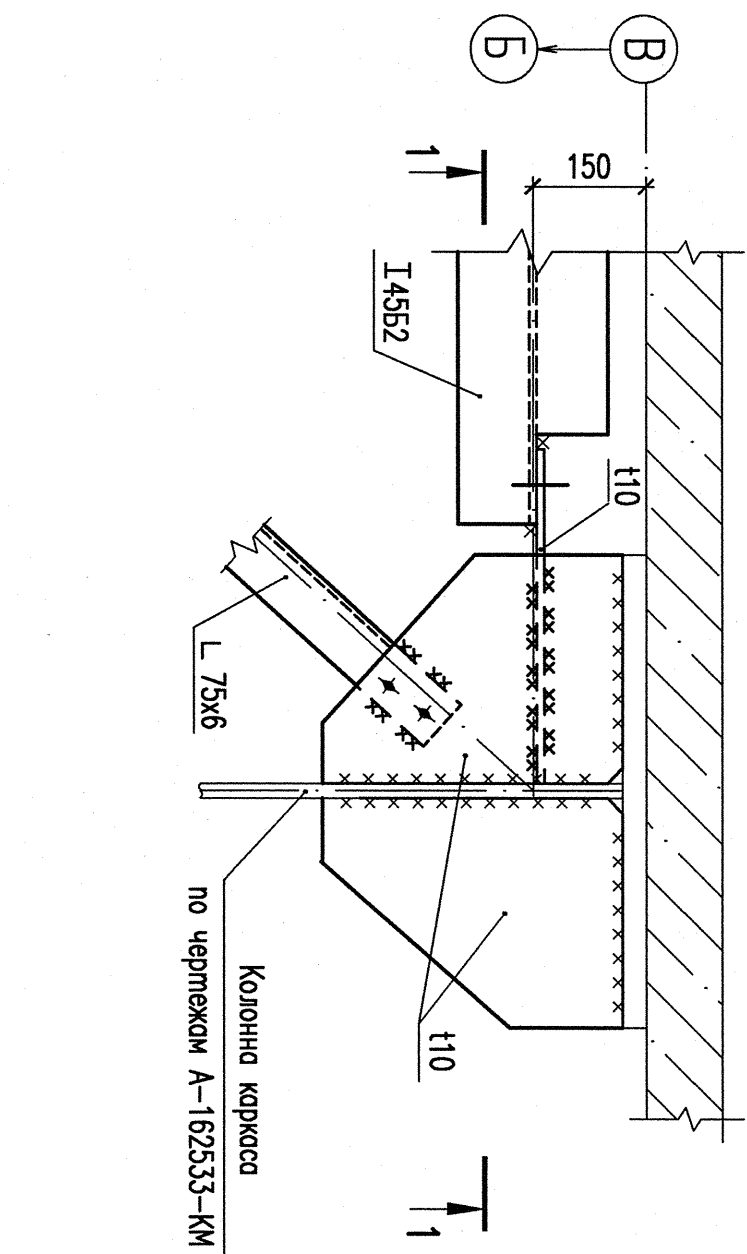
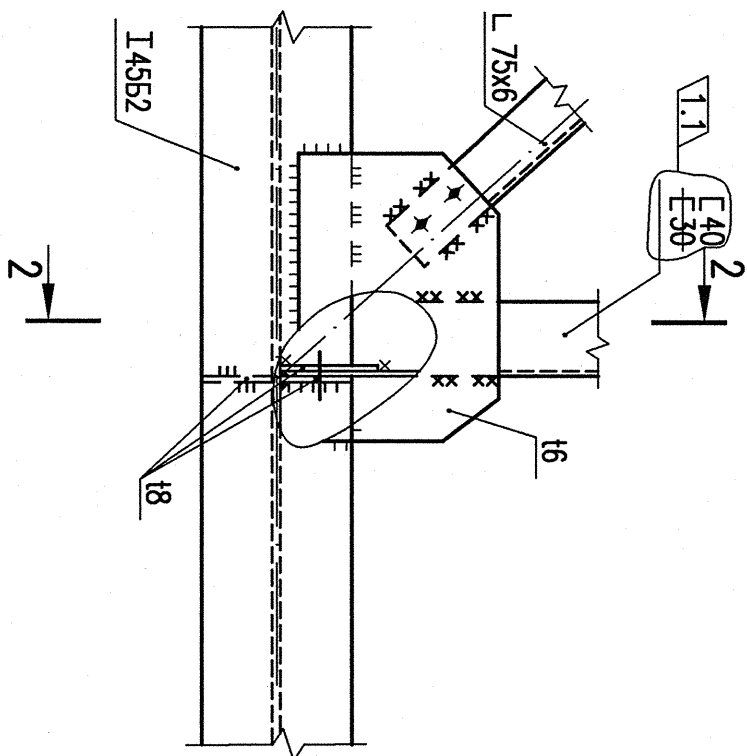


31
11



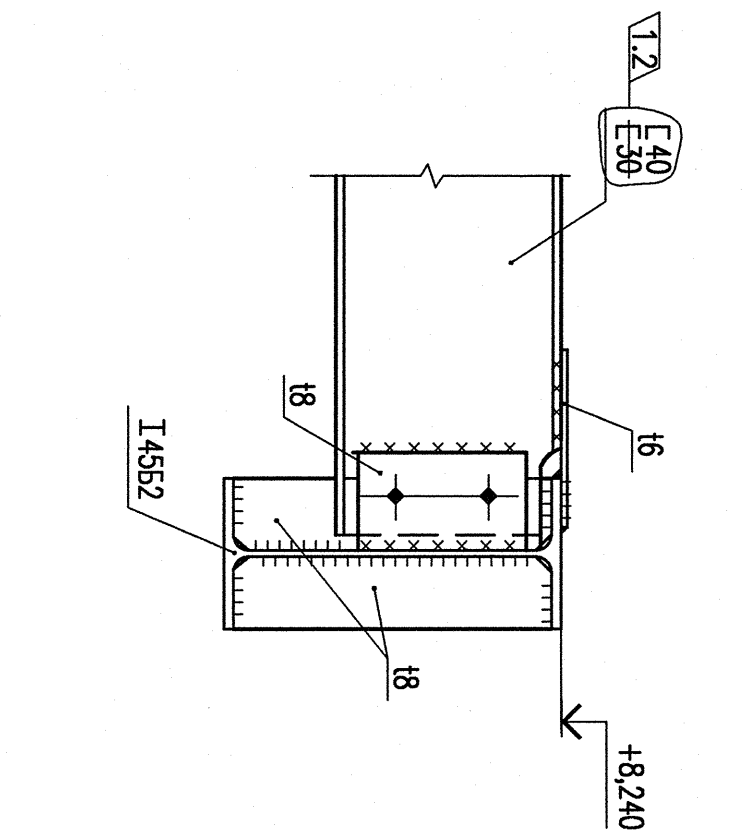
1-1

32
11



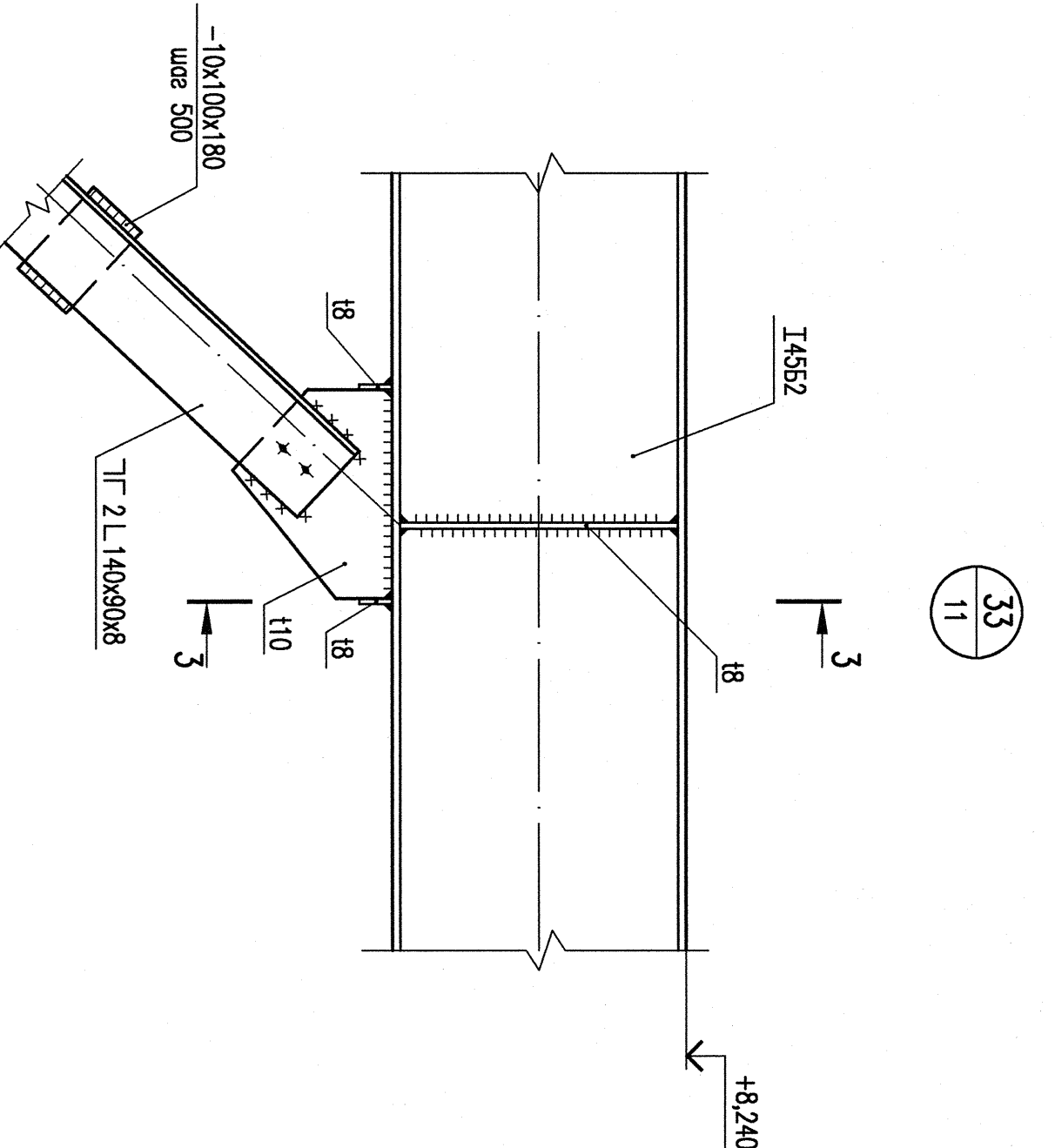
2-2

35
6



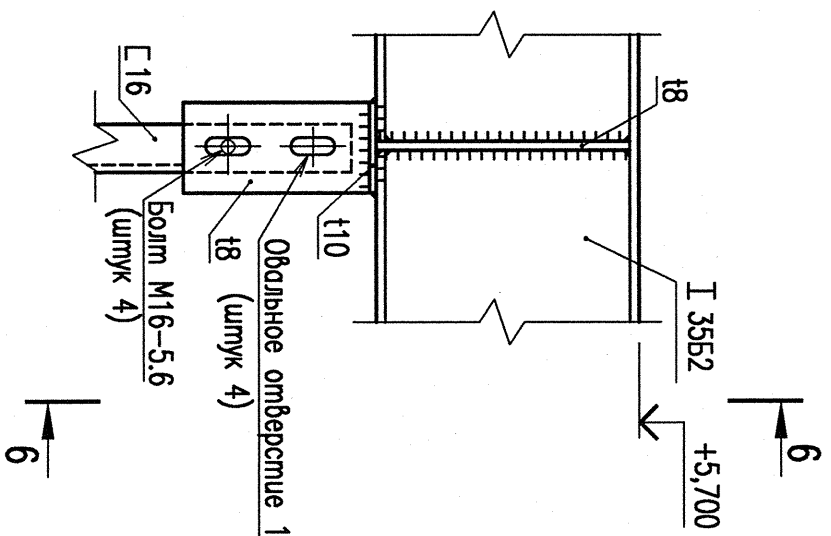
5-5

33
11



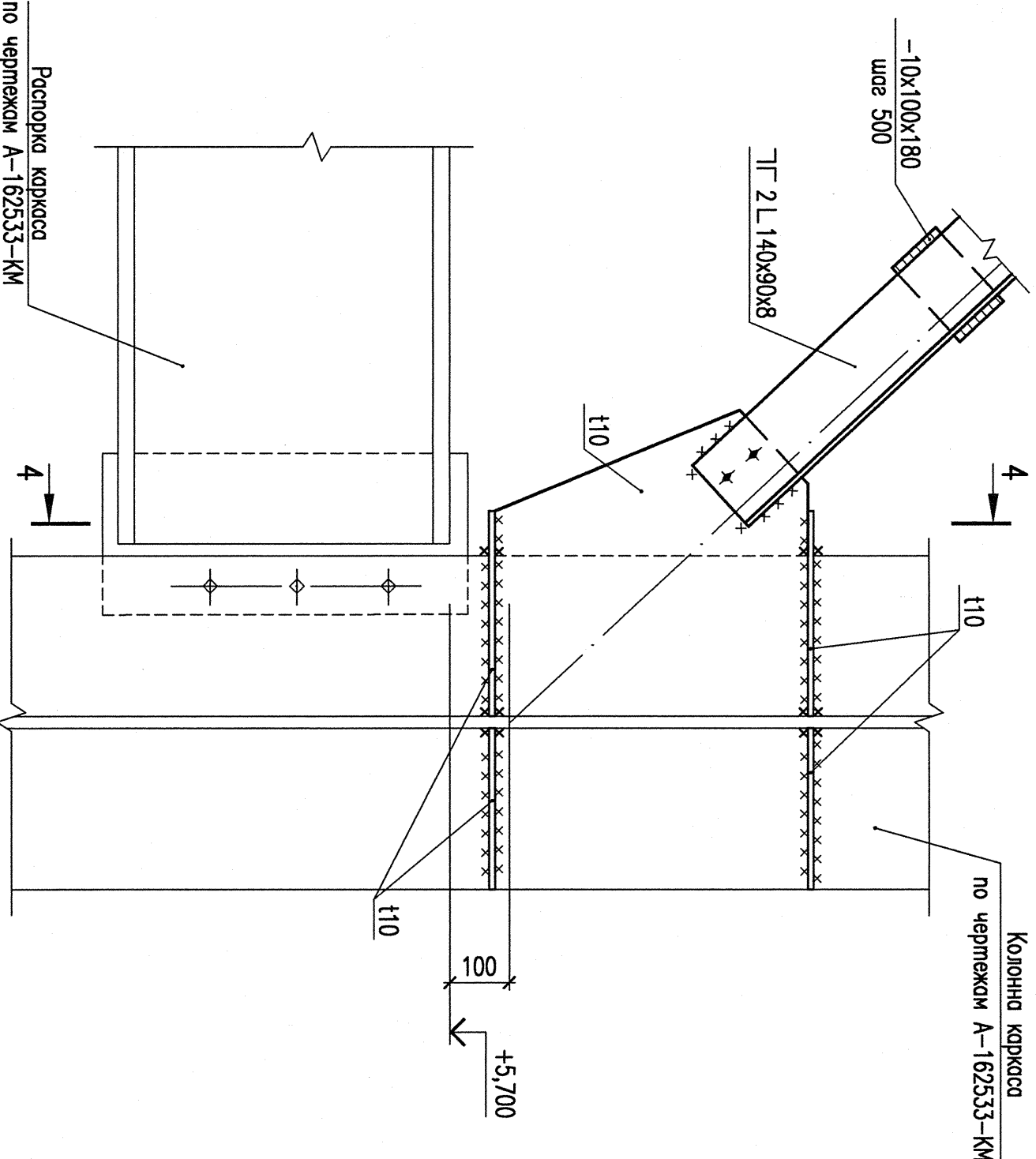
3-3

36
10

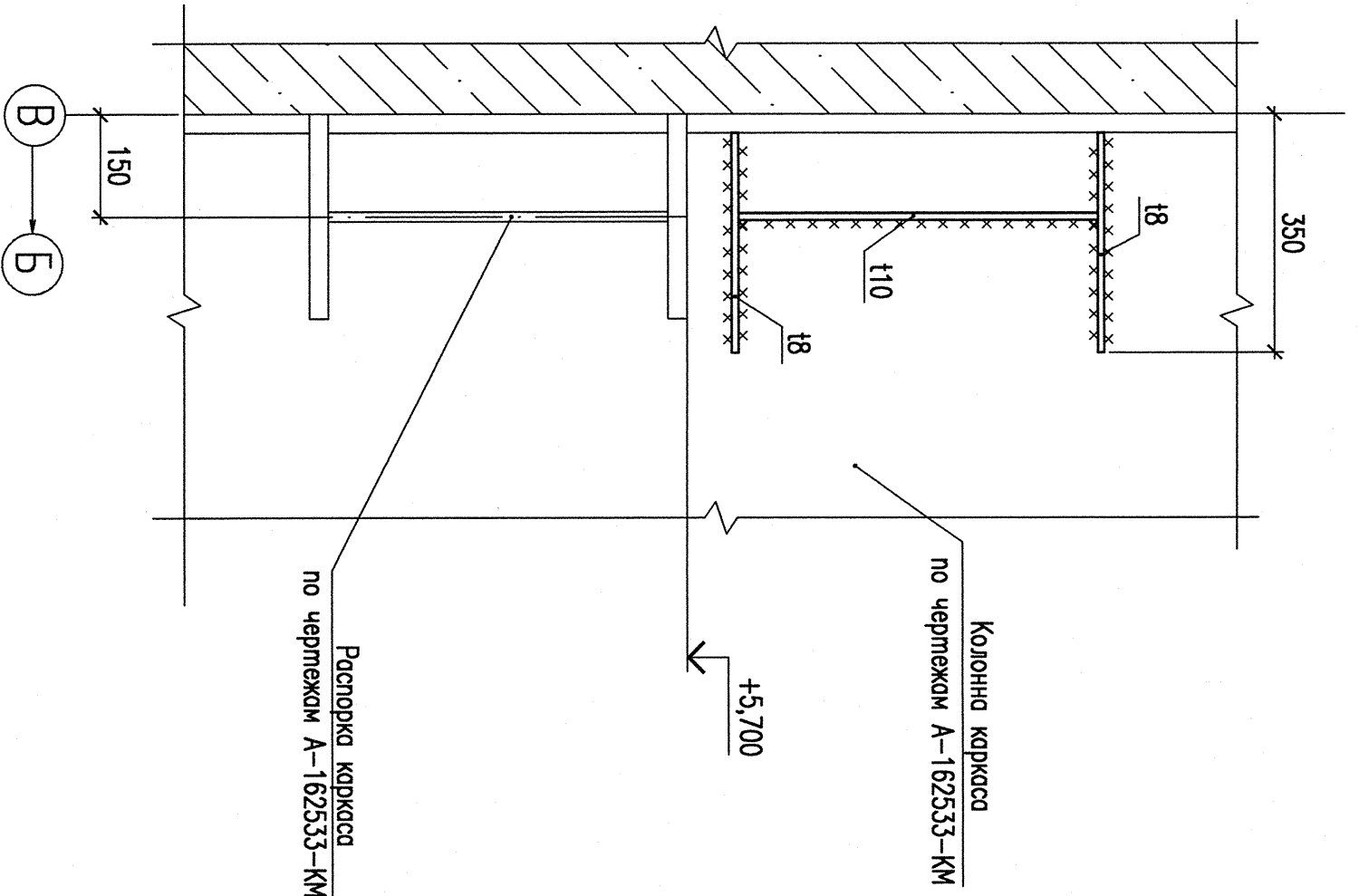


6-6

34
11



4-4



- 1 Электрода для сборки:
столу марки С245 со сталью С245 – типа 350А по ГОСТ 9467-75;
столу марки С245 – типа 342А по ГОСТ 9467-75.
- 2 Капеля сварных швов принимать по наименьшей толщине свариваемых элементов.
- 3 Монтажные болты М16-4.6.
- 4 Насили в узлах условно не показан.

ДОПОЛНИТЕЛЬНЫЕ ПОДПИСИ				
Инв. N подл.	Подп. и дата	Взам. инв. N		
РЗ.04368.1.0.21	РЗ.04368.1.0.21	Нач. СО-1	Путеров	РЗ.04368.1.0.21

1	3	ЭОК	19-12	—	—
Инв.	Код	Лист	В	Форм	Лист
РЗ.0210.3517.021.17.00.001	РЗ.0210.3517.021.17.00.001	РЗ.0210.3517.021.17.00.001	РЗ.0210.3517.021.17.00.001	РЗ.0210.3517.021.17.00.001	РЗ.0210.3517.021.17.00.001
Нач. ар.	Получено	Получено	Получено	Получено	Получено
Н. контр.	Воронин	Воронин	Воронин	Воронин	Воронин
РОСТОВСКАЯ АЭС БЛОК 3					
Инв. N подл. РЗ.04368.1.0.21					
Ростовская АЭС Блок 3					
Генеральный директор					
по отмене +5,700. Конструкция металлоконструкций					
Узна 31-36					

АРХИВНЫЙ
ЭКЗЕМПЛЯР